

# LES DINOSAURES IMPOSSIBLES...



Les dinosaures sont apparus sur Terre il y a environ **240** millions d'années, pratiquement **en même temps que les premiers mammifères** ( ce que l'on oublie souvent ! ). Et l'on nous raconte qu'ils ont régné sans partage jusqu'à leur **disparition brutale<sup>(\*)</sup> et totale** il y a **65** millions d'années.

Différentes théories se sont succédées pour tenter d'expliquer cette soudaine extinction mais aucune ne semble totalement satisfaisante. ( Voir l'[extinction des dinosaures](#) )

Une grande question demeure :

**pourquoi tous les dinosaures auraient-ils disparu et pas les crocodiles par exemple...?**

Ne serait-il pas plausible d'envisager que, lors de cette dernière extinction massive - comme lors des précédentes - de nombreuses espèces aient disparu mais quelques spécimens aient pu survivre en nombre réduit, plus ou moins longtemps...

Si c'était le cas on en retrouverait quelques traces...

---

Pratiquement toutes les mythologies font état de **dragons légendaires**, de **griffons** et autres **créatures fantastiques**. Aucun lien ne peut être clairement établi entre ces dragons mythiques et les dinosaures tels que nous les connaissons aujourd'hui. Du moins, c'est la thèse officielle.

On peut tout au plus supposer que la découverte occasionnelle de restes pétrifiés ou bien d'empreintes fossiles ait pu être à l'origine ces légendes. Il existe des indices sérieux appuyant cette thèse, comme par exemple le fameux [vase du Monstre de Troie](#).



On peut voir sur ce vase le **crâne fossile d'un dinosaure** émergeant d'un affleurement érodé.

L'historienne américaine Adrienne **Mayor** affirme que cela fait des grecs les premiers paléontologues de notre civilisation.

---

La première découverte moderne d'os de dinosaure pétrifié eu lieu en 1677, en Angleterre. On l'attribua alors à un éléphant, et ce n'est que près d'un siècle plus tard qu'il fut identifié comme appartenant à un reptile géant, pas encore un [dinosaur](#)...

On connaît bien maintenant les difficultés qu'ont éprouvées les premiers paléontologues modernes quand il s'agissait d'extrapoler, à partir des rares fossiles, les animaux qui ont jadis dominé la planète. Ils ont commis un grand nombre d'erreurs.

Comment expliquer dès lors, ces représentations fidèles de nos ancêtres ?

Étaient-ils plus compétents que nos paléontologues modernes ou bien ont-ils simplement décrit ce qu'ils ont vu ?

Tout autour du globe...

Et à différentes époques...

•



Sur ces pierres découvertes au **Pérou**, témoignages d'une civilisation très ancienne disparue, on peut voir **de nombreux dinosaures**, certains chassés, d'autres chevauchés... Voir les [Pierres d'Ica](#)



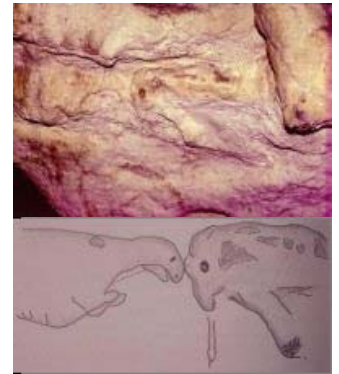


On a découvert en **France**, dans la vallée du Rhône, des **silex taillés et gravés** d'une civilisation âgée de plus de 20 millions d'années, sur lesquels sont gravés des **dinosaures**.

Voir les [Burdigaliens de Serre-Brigoule](#)



La **grotte de Bernifal**, située en Dordogne ( France ), est mondialement renommée pour ses 110 gravures et peintures rupestres, notamment ce magnifique mammoth tracé à l'argile ( figure de gauche ). Mais on montre moins l'image de droite qui semble montrer **un dinosaure affrontant un mammoth...**



A partir de 1944, M. Julsrud a retrouvé plus de 33 000 figurines à Acambaro, **Mexique**. La plupart sont en terre cuite et ont été datées entre 1000 et 4000 ans av.J.C.. Un grand nombre de ces figurines représentent avec une précision étonnante, **une grande variété de dinosaures**. Il semble même qu'un certain nombre de ces animaux ait été domestiqués...

Voir les [figurines d'Acambaro](#)

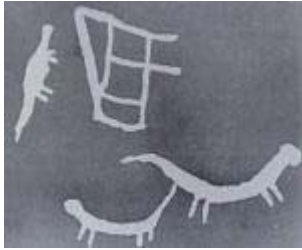


Les tribus aborigènes du Queensland, **Australie**, racontent l'histoire de **Yarru** ou **Yarrba**, un animal au long cou muni de nageoires.

Cela ressemble étonnamment à un **plésiosaure** ! De plus, le système digestif est bien décrit, ce qui laisse à penser que cet animal a été chassé et dépecé. ([ref.](#))

•

Au **Zimbabwe**, près de Salisbury, on a découvert des **peintures rupestres** dans des grottes situées dans les collines de Gorozomzi. Ces dessins représentent de façon très précise des éléphants, des hippopotames, des girafes et d'autres animaux dont un **brontosau**re ! ( [ref.](#) )



L'image de gauche, représentant 3 animaux à long cou et à longue queue, provient de la grotte de Nachikufu près de Mpika au nord du Zimbabwe. ( [ref.](#) )

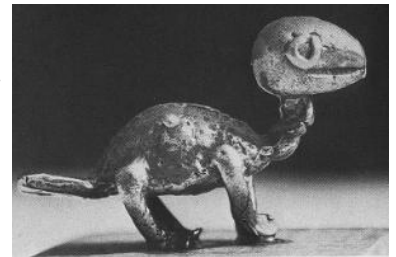
•



Bien avant que nous ne connaissions les dinosaures, au **Ghana** et dans sa région, on se transmettait, de génération en génération, des **poids à peser l'or**.

Ces poids représentaient l'animal totémique de leur propriétaire.

De quel animal les négociants Ashantis se sont-ils inspirés ?



•

Les anciens habitants de **Sumatra** ont décrit des animaux à long cou, à longue queue avec une crête sur la tête.

Au Musée Ethnographique de Budapest, on peut admirer cette planche décrivant la chasse d'un animal qui pourrait être de la famille des **corythosaures**. ( [ref.](#) )



- Il existe en Amérique du nord quelques pétroglyphes anciens, mais impossibles à dater précisément, comme par exemple :



Au Natural Bridges National Monument.



Dans le canyon Havasupai en Arizona.







Les animaux figurant sur ce **sceau cylindrique mésopotamien** de 3 300 ans av. J.C. ressemblent singulièrement à des dinosaures...  
( [ref.](#) )



En 1902, Robert Koldewey, archéologue allemand, mit à jour la **Porte d'Ishtar** dans les ruines de **Babylone**. Alternant avec des lions et des aurochs, se trouve cet étrange animal, le **sirrush** ( dragon ). Cette porte, construite 600 ans av. J.C. par le roi Nabuchodonosor, a été reconstituée au Musée Pergamon de Berlin.



Ces deux **palettes votives** en ardoise proviennent d'**Hierakonpolis** en Haute-Egypte et datent de l'époque prédynastique de l'ancienne Egypte, soit environs 3 300 ans av. J.C..  
Chiens ou dinosaures ? ( [ref.](#) )



Parmi les nombreux **sceaux égyptiens** de la célèbre collection Philip Mitry, certains décrivent des animaux que l'on pourrait rapprocher des dinosaures. Par exemple, ce sceau ( environ 1400 ans av. J.C. ) orné d'un animal ressemblant à un **plésiosaure** sous le cartouche de Tutmosis III.



Ce **sceau**, ( daté entre 1300 et 1150 av. J.C. ) conservé à l'Institut d'archéologie de l'université de Tel Aviv, décrit un **ptérodactyle** attaquant une gazelle.



Cette urne trouvée à **Caria en Turquie** ( datée de 530 av. J.C., environ ) décrit un animal ressemblant à un **mosasaure** au milieu d'autres animaux marins parfaitement connus et identifiés.

( [ref.](#) )

- On retrouve également des descriptions de dinosaures sur des mosaïques romaines du deuxième siècle.



( [ref.](#) )



La mosaïque du Nil de Palestrina attribuée à Demetrius le géomètre, représente des éthiopiens chassant un " **Crocodile-Léopard**". ( [ref.](#) )



Ces **artefacts romains** ont été découverts près de Tucson, **Arizona**, en 1924. Mais, comme il est "*bien connu*" que l'Amérique a été "*découverte*" par Christophe Colomb en 1492, ces artefacts pourtant déterrés par des archéologues professionnels, sont évidemment très controversés.

Ils sont datés entre 560 et 900.

Sur l'une des épées a été gravé un **dinosaure**.



Peinture rupestre du "**dragon**" de la grotte d'Oxtotitlan au sud du **Mexique**.



Cette **peinture murale Maya** de Bonampak montre la tête d'un **dinosaure**.





Curieux motif sur cette tapisserie Nazca...

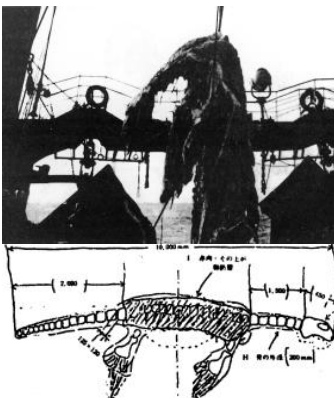


De son déplacement à Acambaro pour étudier [les figurines de M. Julsrud](#), le Pr Hapgood a ramené des **os non fossilisés**, n'appartenant à aucune espèce vivante connue. Le Pr Hapgood pense qu'ils auraient pu être ceux d'un **stégosaure**.



Au milieu des années 80, un chasseur américain nommé Jim Kosi a déclaré avoir filmé un **ptérodactyle** en plein vol alors qu'il se trouvait en **Namibie**. Il présenta même un **crâne non fossilisé avec des lambeaux de chair** dessus au zoologiste Roy Mackal. De retour à Chicago, il demanda 1 million de dollars pour ses preuves et l'ensemble repose toujours au fond d'un coffre fort...

- D'autres ptérodactyles ont été rapportés un peu partout dans le monde...  
Mais ce ne sont que des témoignages...  
Qui rejoignent la légende des **Thunderbirds**, les oiseaux-tonnerre des indiens nord-américains...



Le 25 avril 1977, au large de la Nouvelle-Zélande un bateau de pêche japonais a remonté dans ses filets cette étrange créature marine à l'allure d'un **plésiosaure**. Cette carcasse était dans un tel état de décomposition qu'après une étude sommaire par l'équipage et les quelques scientifiques qui étaient à bord, elle dut être rejetée à la mer...

Domage...

La version officielle veut que, puisqu'il a été établi que tous les dinosaures se sont éteints il y a 65 millions d'années, **toutes ces découvertes sont impossibles !**

**Ce ne sont que des descriptions d' animaux mythiques et toute ressemblance avec des animaux ayant déjà existé n'est que pure coïncidence !!!**

Si quelques dinosaures ont survécu, ils n'étaient de toute évidence pas très nombreux. On n'en a pas encore retrouvé d'ossements récents, officiellement. Ne peut-on attribuer cela au fait que l'on prêtait à ces animaux un "**pouvoir magique**" tel celui qui était attribué aux **os de dragons** ou encore de nos jours aux **cornes de rhinocéros** et qui met gravement en péril la survie de cette espèce...

En dépit des certitudes scientifiques, on a pourtant découverts des animaux que l'on croyait éteints à tout jamais comme les **Dragons de Komodo**, le **Caelacanth** du dévonien, et le **Sphenodon** du mésozoïque en Nouvelle-Zélande.

Seuls les [cryptozoologues](#) continuent les recherches...

---

[L'évolution](#)   [La Bipédie Initiale](#)   [Abel](#)   [Les fossiles d'hominidés impossibles](#)   [Les empreintes d'hominidés impossibles](#)  
[Les Burdigaliens du Serre de Brigoule](#)   [L'extinction des Dinosaures](#)   [Les objets fossiles impossibles](#)  
[L'échelle des temps géologiques](#)

---

### Notes :



**Les plus anciens dinosaures ( *Eoraptor*, *Herrerasaurus*, etc. ), du trias, étaient déjà bipèdes et hautement spécialisés avec entre autre **cinq doigts** aux pieds et aux "**mains**" !**

[retour](#)



**Le plus ancien mammifère connu est le *Morganucodon* ( 220 millions d'années ), totalement *contemporain des dinosaures* !**  
Ce petit insectivore nocturne est déjà très évolué.

[retour](#)



De nombreux paléontologues contestent néanmoins cette soudaineté et sont plutôt partisans d'un long déclin de diverses formes de vie à la fin du crétacé.

[retour](#)

---

**Vase du monstre de Troie** : vase corinthien daté entre 560 et 540 avant J.C., musée des arts de Boston, collection de Helen et Alice Colburn, N° 63.420.

[retour](#)

---

**Dinosaure** vient du grec "*deinos*" et "*saur*" qui veut dire : **terrible lézard**. Ce nom générique apparaît pour la première fois en 1842. On le doit à Richard Owen qui a proposé ce nom à la place de **reptile saurien** utilisé jusqu'alors pour identifier toutes les nouvelles espèces découvertes du même type.

[retour](#)

---

CEN Technical Journal, Vol. 12, N°3, 1998, p.345

[retour](#)

---

"*Bushmen's paintings baffling to scientists*", Evening News, 01/01/70, London Express Service, imprimé dans le Los Angeles Herald-Examiner le 07/01/70.

[retour](#)

---

Clark, Desmond J., "*The rock paintings of Northern Rhodesia and Nyasaland*", in Summers, Roger, *Rock art of central Africa*, 1959, pp. 28-29, 194.

[retour](#)

---

Bernard Heuvelmans : "*Les derniers Dragons d'Afrique*", pp. 336-337.

[retour](#)

---

Bodrogi, Tibor, *Art of Indonesia*, plate n°10, 1973.

---

[retour](#)

Moortgart, Anton, *The art of Ancient Mesopotamia*, 1969, plate 292.

---

[retour](#)

The Narmer Palette  
(Great Hierakonpolis Palette)  
Cairo J.E. 14716, C.G. 32169

The Hierakonpolis Palette  
(Little Hierakonpolis, Two Dogs,  
Oxford, Ashmolean Palette)  
Ashmolean Mus. E 3924

[retour](#)

Thomas H. Carpenter, *Art and Myth in ancient Greece*, 1991.

---

[retour](#)

Paul Taylor, *The great dinosaur mystery and the Bible*.

---

[retour](#)

Finley, *The light of the past*, 1965, p.93.

---

[retour](#)